



Touch2Print 版快速指南

本指南中的資訊不具備契約性，如有修改，恕不另行通知。

指南中所說明的軟體是按照授權協議進行販售。只有在授權協議條款許可的條件下，才可使用、複製或重製本軟體。

在沒有取得 TEKLYNX Corporation SAS 的書面同意時，不得以任何方式或為了達到任何目的（除了購買者個人使用之外）而複製、重製或傳輸本手冊中的任一部分。

©2024 TEKLYNX Corporation SAS,
版權所有。

目录

| | |
|--------------|---|
| 概述 | 4 |
| 介面 | 4 |
| 命令 | 5 |
| 開始使用 | 6 |
| 受限存取 | 7 |
| 標籤子集設定 | 7 |
| 進階列印設定 | 7 |
| 專業提示 | 8 |

概述

此工具旨在幫助您從觸控式螢幕列印標籤。

為做到這一點，它具有以下幾個特點：

- 更大的按鈕和文字，以避免發生錯誤
- 按鈕/功能表位於底部，以避免手和前臂遮蓋螢幕
- 慣用左手使用者的選項（按鈕將位於對話方塊文字的左側）
- 一塊空白矩形區域，以在 Touch2Print 頂部顯示 Windows 虛擬鍵盤
- 一深一淺兩個主題，以適應您的工作場所

在運行 Touch2Print 的工作站上需要運行一個標籤設計軟體應用程式。

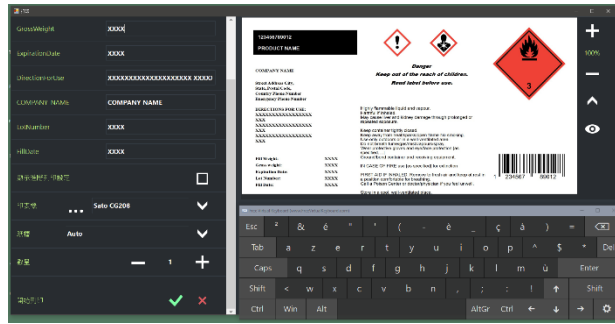
介面

Touch2Print 有兩個主螢幕。

- 第一個螢幕將顯示標籤子集（索引標籤），並允許選中一個標籤範本：

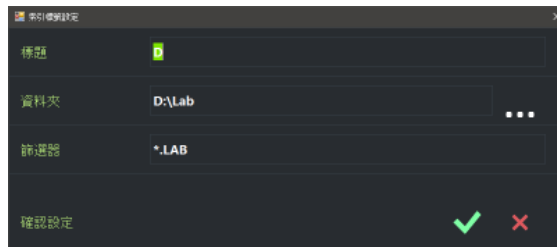


- 第二個螢幕將顯示標籤內容，並允許在列印前輸入任何一段資料 (The virtual keyboard displayed on top comes from a free third party):



Touch2Print 有兩個對話方塊。

- 一個顯示標籤子集設定：



- 一個顯示應用程式設定：



命令

在主螢幕中，命令從左到右依次為：



退出 Touch2Print



打開「設定」對話方塊



建立新索引標籤以顯示標籤範本的字集



顯示一個功能表，其中列出可用於選定索引標籤的所有命令（編輯、刪除、排序）



打開「列印」螢幕。

開始使用

Touch2Print 第一次運行時，它將定義一個索引標籤，以列出標籤設計軟體的內建樣本。



按一下「功能表」按鈕，並選擇「編輯索引標籤設定」


變更索引標籤標題和資料夾以指向標籤範本。確認設定，即可列印。

選擇要列印的標籤範本，查看在螢幕左下角顯示的詳細資訊，以檢查印表機是否已裝入正確的紙張。



按一下「列印」按鈕。輸入任何所需資料，選擇印表機和數量，並驗證列印螢幕。

受限存取

 在「設定」對話方塊中，有兩個選項可以限制使用者存取。

一個用於設定**密碼**。設定後，再次打開「設定」需要輸入密碼。

第二個選項用於**隱藏子集的版本**（無「新增」命令，無「編輯」或「刪除」功能表命令）。

標籤子集設定

定義子集需要一個**標題**（在索引標籤上顯示）、一個**資料夾**（用來放置範本）以及一個選擇性檔案**篩選器**。

提示：可以使用 |（分隔號）字元將多個篩選器組合在一起，例如：**A.*|B.*|C.***

提示：要重新排序索引標籤，只需按一下並按住（按兩下並按住），然後拖動到想要的位置。

Option: When the **LABEL ARCHIVE** extension is installed, it is also possible to target a category rather than a file folder. You will have to configure Touch2Print to select the connection mode to LABEL ARCHIVE: either through the current implicit Windows account, either through an explicit LABEL ARCHIVE account.

進階列印設定

列印螢幕上有一個標記為「顯示進階列印設定」的核取方塊。勾選它將顯示其他很少使用的列印設定，如標籤份數、起始標籤、偏移...

如果您經常使用「每個標籤的份數」或「每個頁面的份數」設定，則可以在基本列印螢幕中顯示它們。在「設定」對話方塊中檢查上述選項。

專業提示

在帶有 + 和 - 按鈕的數字欄位上，您可以**按住以保持調整**（按一下並按住或按兩下並按住）。

視窗位置和大小將按使用者保留。

應用程式設定和子集定義由工作站保留。

要複製到另一個工作站，請複製資料夾 C:\ProgramData\Teklynx\Touch2Print。

當應用程式發現子集中更新的標籤超過 10 個時，它將在啟動**更新進程**之前要求您進行確認。如果您拒絕，只要 Touch2Print 打開，它就不會再要求這個子集。換句話說，要以後強制更新，請重新啟動 Touch2Print 並選擇索引標籤。

如果按「**上次列印日期**」對標籤進行排序，則最常用的標籤將列在最上面。

一些預覽上的**紅點**將顯示橫向設計範本的紙張頂部位置。如果印表機中有一些預列印元素，這將有助於將紙張以正確的方向放入印表機。

建立**新索引標籤**時，將複製當前索引標籤的設定來初始化欄位。



France
+33 (0) 562 601 080

Germany
+49 (0) 2103 2526 0

Singapore
+65 6908 0960

United States
+1 (414) 837 4800

Copyright 2024 TEKLYNX Corporation SAS. All rights reserved. I ABFI MATRIX, I ABFI VIEW, CODFSOFT, I ABFI ARCHIVE, SFNTINFI, PRINT MODULE, BACKTRACK, TEKLYNX CENTRAL, TEKLYNX, and Barcode Better are trademarks or registered trademarks of TEKLYNX Corporation SAS or its affiliated companies. All other brands and product names are trademarks and/or copyrights of their respective owners.

www.teklynx.com

