



Touch2Print 빠른 가이드

본 설명서에 포함된 정보는 계약 상의 성격을 띠지 않으며 사전 통지 없이 변경될 수 있습니다.

본 설명서에 설명된 소프트웨어는 라이선스 계약 하에 판매됩니다. 계약 조건 하에서만 소프트웨어를 사용, 복사 또는 재생산할 수 있습니다.

본 설명서의 어떠한 부분도 Teklynx Newco SAS의 서면 승인 없이 어떠한 형식으로도 또는 구매자 자신의 사용 용도 이외의 목적으로 복사, 재생산 또는 전송할 수 없습니다.

©2024 TEKLYNX Corporation SAS,
All rights reserved.

목차

개요	4
인터페이스	4
명령	6
시작	6
제한된 액세스	7
라벨 하위 세트 설정	7
고급 인쇄 설정	7
프로 팁	8

개요

이 도구는 터치스크린에서 라벨을 인쇄할 수 있도록 설계되었습니다.

이를 위해 다음과 같은 몇 가지 기능이 사용됩니다.

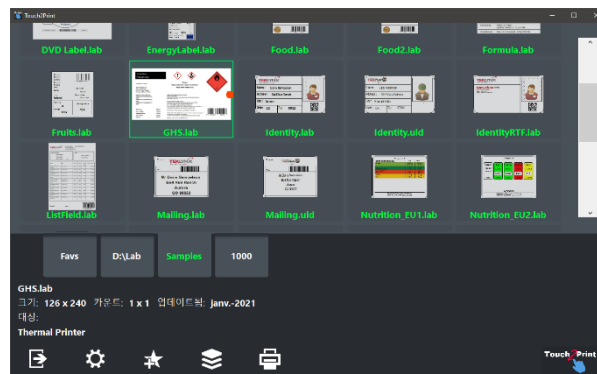
- 실수를 피하기 위한 더 큰 버튼 및 텍스트
- 손과 팔뚝이 화면을 가리지 않도록 하단에 위치한 버튼/메뉴
- 왼손잡이 사용자를 위한 옵션(버튼이 대화 상자 텍스트 왼쪽에 있음)
- Touch2Print 위에 Windows 가상 키보드를 표시하는 빈 직사각형 영역
- 작업 공간에 적합한 두 가지 테마(하나는 투명하고 다른 하나는 어두움)

Touch2Print를 실행하는 스테이션에서 작동하는 라벨 디자이너 애플리케이션이 필요합니다.

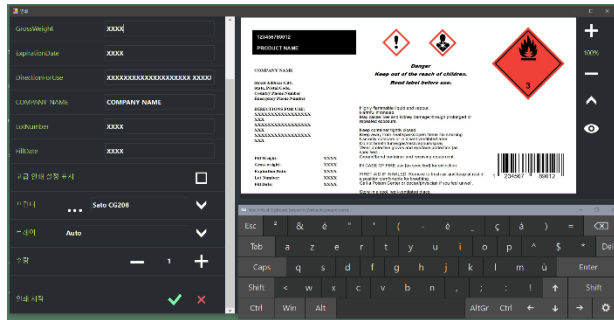
인터페이스

Touch2Print에는 두 개의 기본 화면이 있습니다.

- 첫 번째는 라벨 하위 세트(탭)를 표시하고 하나의 라벨 템플릿을 선택할 수 있습니다.



- 두 번째는 라벨 내용을 표시하고 인쇄하기 전에 모든 데이터를 입력할 수 있습니다 (The virtual keyboard displayed on top comes from a free third party).

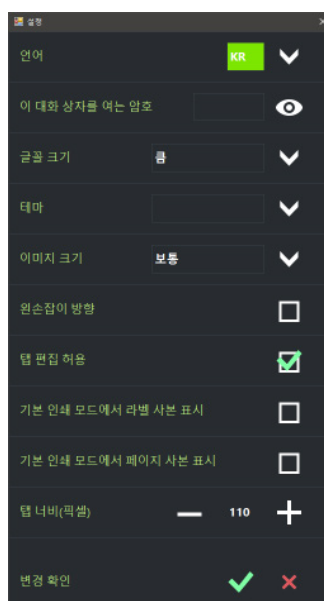


Touch2Print에는 두 개의 대화 상자가 있습니다.

- 하나는 라벨 하위 세트 설정을 표시합니다.



- 다른 하나는 애플리케이션 설정을 표시합니다.



명령

기본 화면에서 왼쪽부터 오른쪽으로의 명령은 다음과 같습니다.



Touch2Print 종료



설정 대화 상자 열기



라벨 템플릿의 하위 세트를 표시하는 새 탭 만들기



선택한 탭에 사용할 수 있는 모든 명령을 나열하는 메뉴 표시(편집, 삭제, 정렬)



인쇄 화면 열기

시작

Touch2Print 가 처음 실행되면 라벨 디자이너의 내장 샘플이 나열되도록 정의된 단일 탭이 나타납니다.



메뉴 버튼을 클릭하고 "탭 설정 편집"을 선택합니다.

라벨 템플릿을 가리키도록 탭 캡션과 폴더를 변경합니다. 설정을 확인하면 인쇄할 준비가 되었습니다.

인쇄할 라벨 템플릿을 선택하고 화면 왼쪽 하단에 표시된 세부 정보를 검토하여 올바른 용지가 프린터에 적재되었는지 확인합니다.



인쇄 버튼을 클릭합니다. 필요한 데이터를 입력하고 프린터 및 수량을 선택한 다음 인쇄 화면을 확인합니다.

제한된 액세스

⚙️ 설정 대화 상자에는 사용자 액세스를 제한하는 두 가지 옵션이 있습니다.

하나는 **암호**를 설정하는 것입니다. 설정했으면 설정을 다시 열 때 암호를 입력해야 합니다.

두 번째 옵션은 **하위 세트 버전을 숨기는 것**(추가 명령 없음, 편집 또는 삭제 메뉴 명령 없음)입니다.

라벨 하위 세트 설정

하위 세트를 정의하려면 **캡션**(탭에 표시됨), 템플릿을 찾을 수 있는 **폴더** 및 선택적 파일 **필터**가 필요합니다.

팁: 다음과 같이 |(파이프) 문자로 여러 필터를 조합할 수 있습니다. A.*|B.*|C.*

팁: 탭 순서를 변경하려면 클릭한 상태(두 번 탭한 상태 유지)에서 원하는 위치로 끕니다.

Option: When the **LABEL ARCHIVE** extension is installed, it is also possible to target a category rather than a file folder. You will have to configure Touch2Print to select the connection mode to LABEL ARCHIVE: either through the current implicit Windows account, either through an explicit LABEL ARCHIVE account.

고급 인쇄 설정

인쇄 화면에 "고급 인쇄 설정 표시"라는 확인란이 있습니다. 선택하면 라벨 사본, 라벨에서 시작, 오프셋 등 거의 사용되지 않는 다른 인쇄 설정이 표시됩니다.

"각 라벨 복사" 또는 "각 페이지 복사" 설정을 자주 사용하는 경우 기본 인쇄 화면에 표시되도록 할 수 있습니다. 이러한 옵션에 대한 설정 대화 상자를 확인하십시오.

프로 팁

+ 및 - 버튼이 있는 숫자 필드에서 **길게 눌러 계속 회전시킬 수 있습니다**(클릭 또는 두 번 탭한 상태를 계속 유지).

창 위치 및 크기는 사용자별로 유지됩니다.

애플리케이션 설정 및 하위 세트 정의는 스테이션별로 유지됩니다.

다른 스테이션으로 복제하려면 C:\ProgramData\Teklynx\Touch2Print 폴더를 복사합니다.

애플리케이션이 하위 세트에서 10개 이상의 라벨이 업데이트된 것을 발견하면 **업데이트 프로세스**를 시작하기 전에 확인하라는 메시지가 표시됩니다. 거부하면 Touch2Print가 열려 있는 동안 하위 세트에 대해 더 이상 요청하지 않습니다. 즉, 나중에 강제로 업데이트하려면 Touch2Print를 다시 시작하고 탭을 선택합니다.

"**마지막 인쇄 날짜**"로 탭을 정렬하면 가장 많이 사용되는 라벨이 맨 위에 나열됩니다.

일부 미리 보기에 있는 **빨간색 점**은 옆으로 디자인 된 템플릿의 용지 상단에 나타납니다. 이렇게 하면 미리 인쇄된 요소가 있는 경우 용지를 프린터에서 올바른 방향으로 놓는 데 도움이 됩니다.

새 탭을 만들 때 현재 탭의 설정이 복제되어 필드가 시작됩니다.



France
+33 (0) 562 601 080

Germany
+49 (0) 2103 2526 0

Singapore
+65 6908 0960

United States
+1 (414) 837 4800

Copyright 2024 TEKLYNX Corporation SAS. All rights reserved. I ABFI MATRIX, I ABFI VIEW, CODFSOFT, I ABFI ARCHIVE, SFNTINFI, PRINT MODULE, BACKTRACK, TEKLYNX CENTRAL, TEKLYNX, and Barcode Better are trademarks or registered trademarks of TEKLYNX Corporation SAS or its affiliated companies. All other brands and product names are trademarks and/or copyrights of their respective owners.

www.teklynx.com

